

RUTA DE SENDERISMO I: Donde los pinos sueñan

Descubre los tesoros naturales de Aldeamayor de San Martín

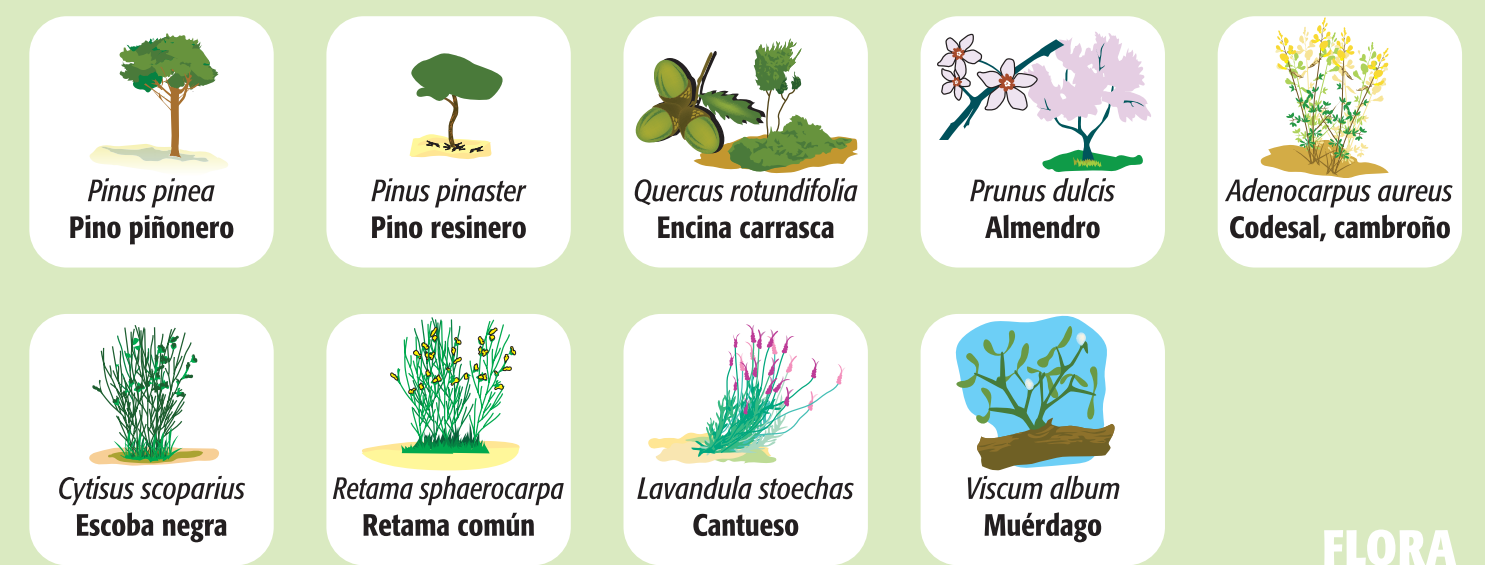
Tan sólo unas buenas zapatillas o una simple bicicleta, y una botella de agua que te refresque mientras haces la parada de rigor a comer el almuerzo. ¿Que qué haces con el coche? Mejor déjalo en casa.

Salimos del núcleo urbano de Aldeamayor de San Martín por su extremo Noreste, cruzando con precaución la Carretera de Segovia (C-601), dejando la extracción "Arenas La Salvadora" y el depósito viejo del agua (lugar donde en los años 30 existió una Ermita y un caño), a izquierda y derecha respectivamente.

Seguimos por el Camino del Rodamarzo hasta alcanzar la finca privada de cría, doma y picadero de caballos de Gamazo. Aquí giramos a la derecha (dirección Sureste-Este), avanzando entre campos de cebada ladilla (variedad autóctona, no muy productiva pero bien adaptada). Después continuamos por la Zanja del Soto y el Camino del Manadero, que bordea la urbanización "La cañada del Conde".

Cuando el límite de esta finca toca a su fin, proseguimos por el mismo camino, ahora sinuoso y con firme arenoso, en dirección Este, adentrándonos ya en el interior de los pinares de piñonero o albar, frecuentemente acompañado de resineros o negrales, otrora resinados, con sobobosque de cantueso, retama y codesal (sin duda un buen lugar para recoger nicalos en otoño)... urbanización "La cañada del Conde".

FLORA



FLORA

FAUNA



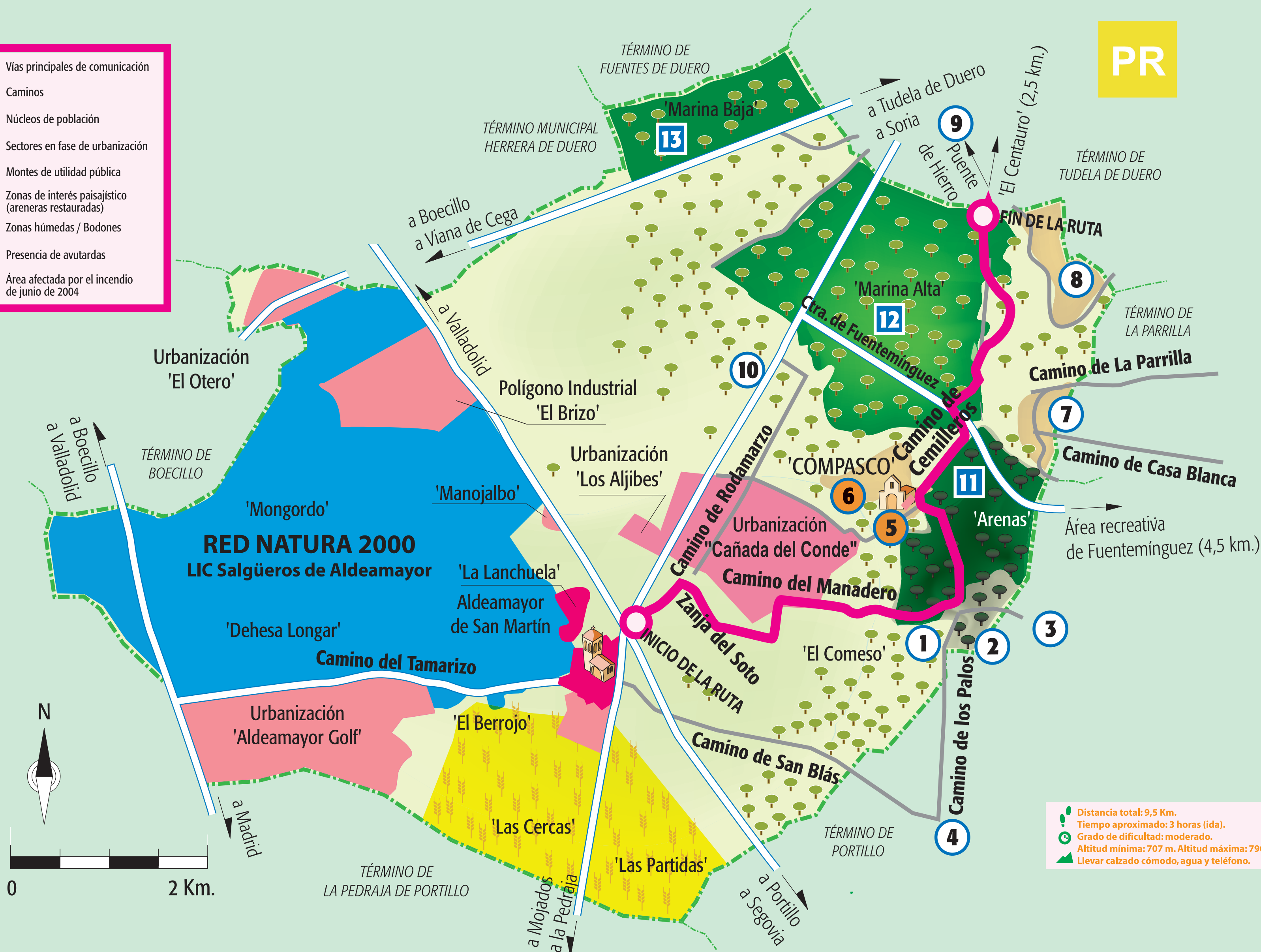
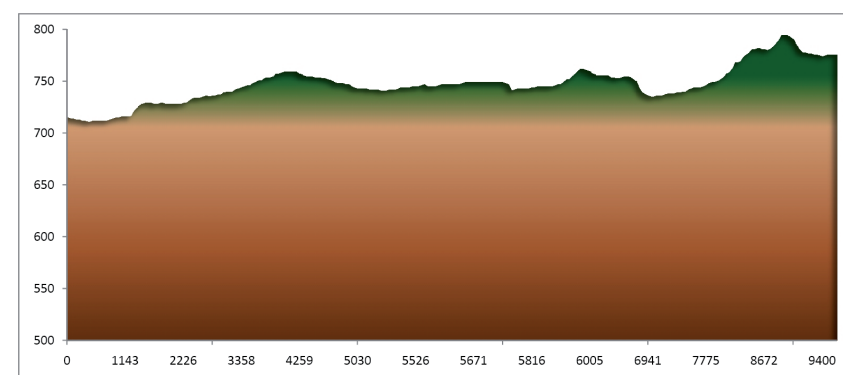
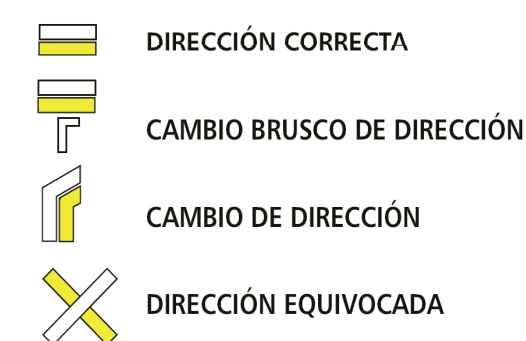
FAUNA

MICOLOGÍA



MICOLOGÍA

SEÑALÉTICA



Distancia total: 9,5 Km.
Tiempo aproximado: 3 horas (ida).
Grado de dificultad: moderado.
Altitud mínima: 707 m. Altitud máxima: 790 m.
Llevar calzado cómodo, agua y teléfono.



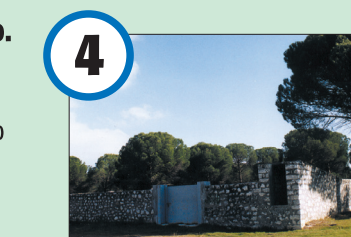
1 Pozos de agua del municipio.
En "El manadero" y "El Comeso" (parajes protegidos en el P.G.O.U. por sus acuñeros) se encuentran cuatro grandes pozos en funcionamiento, otros tres pequeños abandonados, y un enorme depósito de 1.000.000 de litros que abastece de agua a casi todo el Término Municipal.



2 Pino Carranza, Pino de la Tía Hilaria
El "Pino Carranza" es un gigantesco y añoso ejemplar de Pinus pinea (pino albar, piñonero o doncel), de unos 260 años de edad, 22 m de altura, 1'50 m de diámetro en la base, y copa de unos 26 metros de diámetro. Este sí es el verdadero contador de sueños del bosque.



3 Corral viejo de los Toros de Portillo.
Distante unos 500 metros, tomando el Camino de los Palos (que llevaba la antigua línea eléctrica de Tudela de Duero a Arrabal de Portillo) y el sinuoso Camino del Comeso, aún se mantienen en pie las ruinas del establo donde antiguamente eran guardados los novillos en los festejos portillanos.



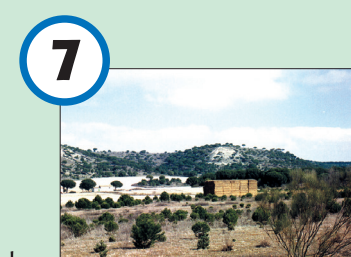
4 Corral nuevo de los Toros de Portillo.
En el paraje de La Iglesia del Comeso, durante la celebración de las fiestas de la Virgen de la Moreneta (Septiembre), tienen lugar los espectaculares y concurridos encierros, en los que un sinfín de moza@s y caballistas conducen los torillos hacia Portillo.



5 Ermita Nuestra Señora de Compasco.
Levantada en honor de la Patrona de Aldeamayor, en ella se oficiaban sendas romerías: el 13 de mayo y el primer domingo de septiembre. Como protegida por la propia Virgen, esta singular Ermita se libró por unos pocos metros del tremendo incendio que consumió 223ha de pinar en Aldeamayor en junio de 2004.



6 Arenal de Compasco.
Escenario habitual del Día del Árbol, este enclave presenta un Área Recreativa equipada con merenderos, barbaeos, columpios, campos de deportes, circuito de salud, etc. Su restauración fue distinguida con sendos premios al mejor proyecto medioambiental de Valladolid y Castilla y León en 2003 y 2004. En ella se está construyendo un Aula de la Naturaleza.



7 Casa Blanca.
Cuentan en Aldeamayor maravillas del señorial Caserío otrora asentado en este paraje, sus ricas tierras o sus incontables cabezas de ganado, de los que ahora sólo queda un tenue murmullo en el aire, pues aquí encontraremos únicamente unos altos cipreses junto a algunas ruinas y varias tierras repobladas con pinos.



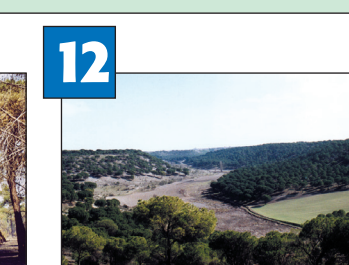
8 Laderas de Juarros.
Más espectaculares, sobre todo en marzo, son las cuevas de esta antigua extracción de áridos, conocidas como "El pequeño Valle del Jerte", por los numerosos almendros que, cuando están floridos, inundan de color y aroma este remoto lugar. El mejor lugar para otear todo "El Raso de Portillo", es el Cerro que culmina dichas laderas.



9 Puente de Hierro.
Reservado a tod@s aquell@s a los que todavía les resten fuerzas, caminando sobre las vías del tren, merece la pena recorrer los 7 km que conducen al portentoso Puente que servía de pasarela al ferrocarril sobre el Padre Duero. Por la ruta nos sorprenderá una Finca destinada a rutas a caballo y exhibición de algunas especies exóticas, como llamas, dromedarios, camellos...



10 Puente Grande.
Aunque algo distante de nuestra Ruta, tendría delito no visitar, aunque sea en otra ocasión, el puente romano que, cual tesoro deseoso de ser descubierto, se oculta entre los carrizos, juncos y espadañas del Arroyo Sanguenío.



11 12 13 Montes de Utilidad Pública: Marinas y Arenas.
Aldeamayor de San Martín posee en su Término Municipal tres Montes de UP: "Marinas de Abajo" (136 ha, con predominio de pino albar), "Marinas de Arriba" (el más grande, con 430 ha, de pinar mixto de albar y negral), y "Arenas" (154 ha), este último tristemente malogrado por el incendio que arrasó casi 800 ha de Aldeamayor, Portillo y La Parrilla el 18 de junio de 2004.